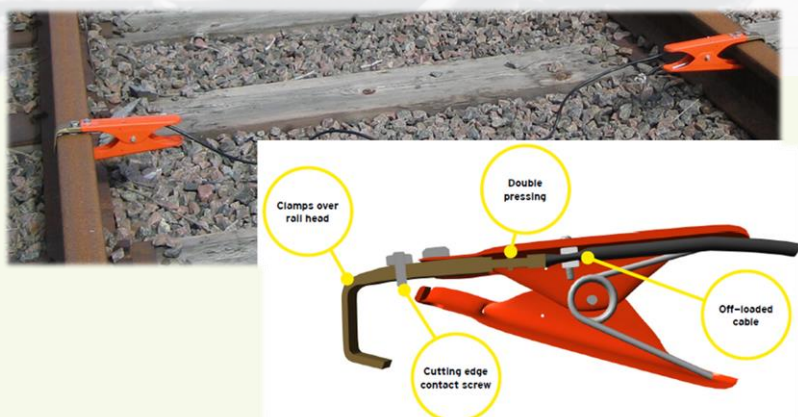


SAFEGRIP™ SAFESHUNT™

Bondeamento temporário
para manutenção

Aplicação Ferroviária



HITEL®

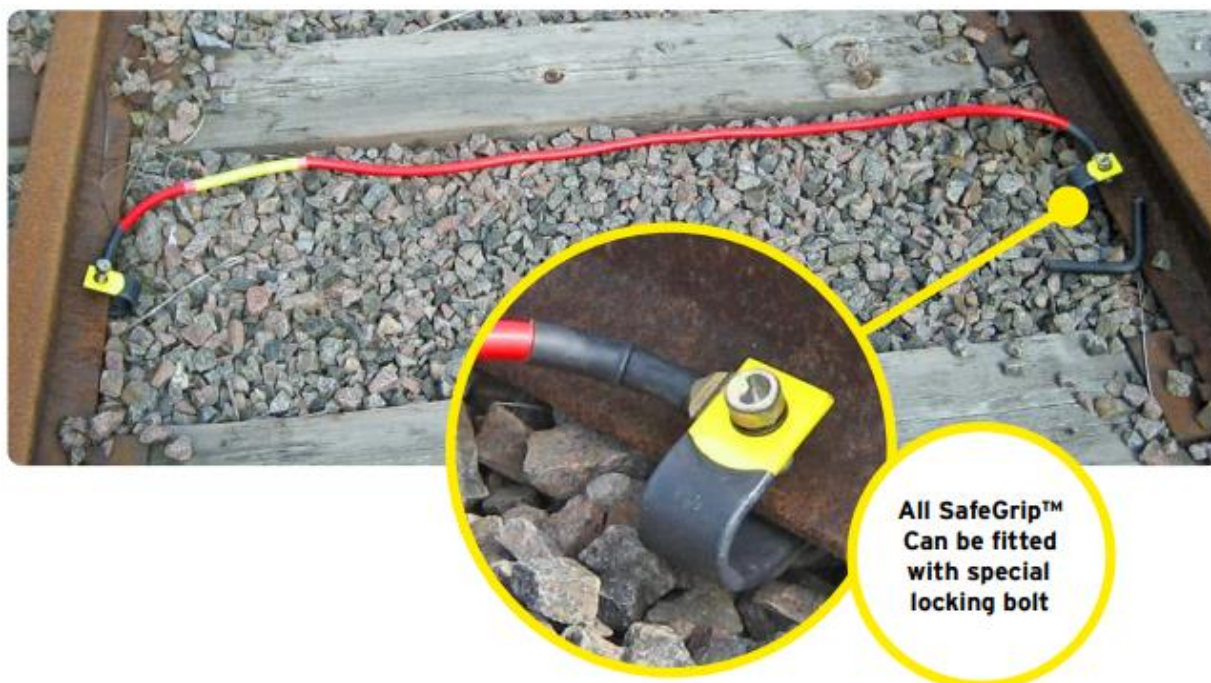
SafeGrip™ - Conector de trilho livre de manutenção / ligação de trilho temporária



Este tipo de ligação ferroviária é usado como uma conexão temporária ou estacionária de cabos ao trilho.



Também pode ser usado como uma conexão temporária para bloqueio da via enquanto os trilhos estão sendo trocados.



O design engenhoso e a escolha de materiais garantem uma conexão à prova de vibrações com o melhor contato entre o cabo e o trilho, sem qualquer necessidade de manutenção.

Um aço mola especial produz uma alta pressão de contato por meio de um parafuso com grande superfície de contato contra o trilho.

Facilmente montado apenas com uma chave inglesa. Se você deseja uma conexão que somente pessoal autorizado pode desparafusar, existem modelos com um parafuso de travamento especial e chave associada.

- Mais de 50 anos de excelente experiência
- A braçadeira do tipo aço mola especial garante excelente contato
- À prova de vibração
- Sem necessidade de limpeza do trilho
- Excelente desempenho em climas frios
- Facilmente instalado com apenas uma chave inglesa
- Grande superfície de contato no parafuso de contato
- Sem necessidade de manutenção! Sem lima das superfícies de contato como outras etc.
- Pode ser reutilizado ano após ano
- Um único tamanho se ajusta a vários perfis de trilho

Modelo disponível



Código: 7087

SAFEGRIP TIPO D, para perfil de trilho até TR68

Grampo aço mola com parafuso sextavado de cabeça quadrada
Cabo isolado 25mm², comprimento total de 1600 mm.

Código: 70862010

SAFEGRIP TIPO D, para perfil de trilho até TR68

Grampo aço mola com parafuso sextavado de cabeça quadrada
Cabo isolado 25mm², comprimento total de 1930 mm.

Código: 723838

SAFEGRIP T-COD, para perfil de trilho até TR68

Grampo aço mola com parafuso de segredo (chave especial código: 7012).

Cabo isolado 50mm², comprimento total de 1930 mm.



SafeShunt™ Track Circuit Shunt

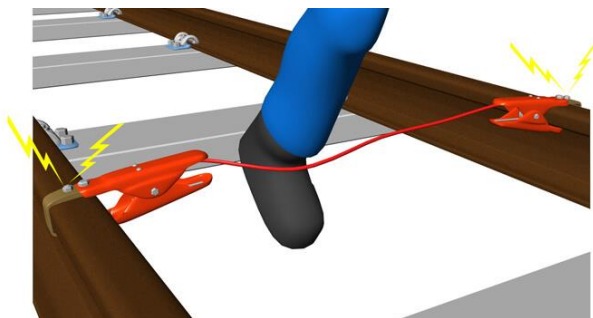


"Um dispositivo de manobra mais robusto e confiável já visto!"

O dispositivo de manobra ou dispositivo de curto-circuito SAFETRACK® SafeShunt™ é um dispositivo de manobra muito seguro usado para bloquear uma seção dos circuitos da ferrovia para dar uma condição de "parada" ao trem que se aproxima. Isso protege as equipes de trabalho ou evita colisões entre trens que se aproximam e obstáculos na via.

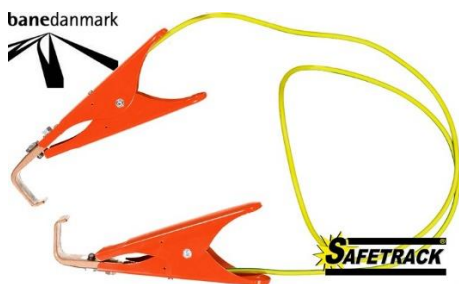
O SafeShunt™ simula a presença de um trem.

- Não vai sair em caso de um chute acidental, graças a um design bem pensado.



- O cabo é duplamente crimpado na braçadeira que é fixada sobre o boleto do trilho.
- Adapta-se à maioria dos tipos de perfis de trilhos.
- As pinças são facilmente instaladas no trilho e têm uma excelente aderência. Laranja pintado para boa visibilidade.
- Leve, apenas 1,4 kg
- 60 anos de uso perfeito
- Confiabilidade incomparável - mais de 120.000 unidades fornecidas

Modelo disponível



Código: 7034B

SAFESHUNT para circuito de via, isolado, **comprimento de 1660 mm.**

Terminal do cabo: latão prensado a quente.

Parafuso de contato: aço inoxidável.

Cabo: Isolamento de PVC de cobre de 10 mm² com múltiplos fios, cabo vermelho como opcional.

Abraçadeira tipo jacaré: Chapa de aço pintada de laranja.

Tensão de teste: 24 VDC

Queda de tensão: 0,032 V

Corrente: 10 A

Resistência: 0,0031 Ohm

Código: 7034DK

SAFESHUNT para circuito de via, isolado, **comprimento de 1860 mm.**

Terminal do cabo: latão prensado a quente.

Parafuso de contato: aço inoxidável.

Cabo: Isolamento de PVC de cobre de 25 mm² com múltiplos fios.

Abraçadeira tipo jacaré: Chapa de aço pintada de laranja.

Tensão de teste: 24 VDC

Queda de tensão: 0,032 V

Corrente: 10 A

Resistência: 0,0031 Ohm

Todos os produtos são fornecidos pela HITEL®, que oferece suporte técnico e comercial integral antes e após venda.

Ao adquirir produtos com a HITEL®, você pode solicitar os treinamentos necessários para utilizar os produtos fornecidos.

Responsável técnico: Engenheiro Gino Chiaramonte.