

## FERRAMENTA DE COMPRESSÃO MANUAL HEAVY DUTY 31-DJ, NICOPRESS



### CÓDIGO – PART NUMBER

---

HFS31DJ

Ferramenta de compressão de luvas especiais p/ serviço pesado, Nicopress 31-DJ, para luvas D e J

NCM: 8203.20.10

### CARACTERÍSTICAS

---

Material em Aço forjado endurecido, genuíno NICOPRESS.

Tipo de sulco para compressão de luvas D e J, para luvas de cobre e alumínio.

Para cabos bitolas de 6 até 18 AWG.

Possui gabarito de teste de compressão passa – não passa

Possui ferramenta Allen para ajuste manual de compressão

### ATRIBUTOS

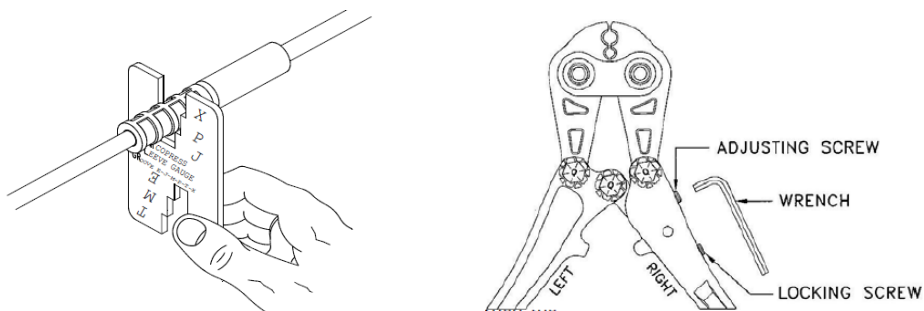
---

Comprimento total	12" ou (304,8)	mm
Largura	6" ou (152,4)	mm
Peso do Alicata	0,993	kg
Peso bruto com embalagem	1,458	kg

### DIAGRAMAS E INSTRUÇÕES

---

Ajuste de compressão manual com chave allen e gabarito passa – não passa



Para compressão de luvas de emenda sempre comece comprimindo o lado de dentro



Depois continue comprimindo de dentro para fora mantendo uma distância de 1/16" (1,60 mm) entre cada compressão

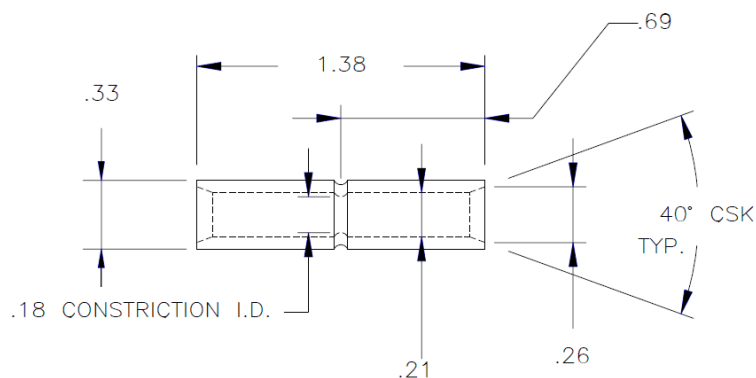


## LUVAS DE EMENDA, NICOPRESS, PARA SINALIZAÇÃO FERROVIÁRIA

### HFS2367J

Luva de emenda, em cobre estanhado, tipo J - heavy duty, p/ cabo bondstrand 3/16" ou cabo de cobre 16mm<sup>2</sup> (Ø5,16mm), dupla compressão. Usar ferramenta HFS31DJ

NCM: 7412.20.00



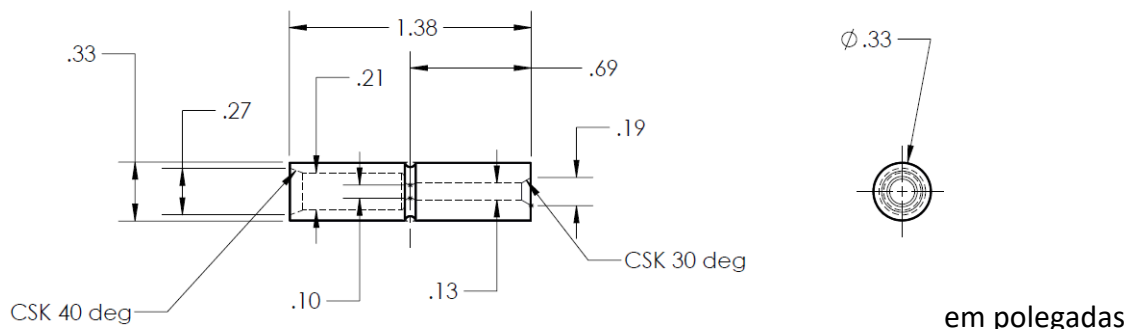
em polegadas



## HFS2314J

Luva de emenda, em cobre estanhado, tipo J - heavy duty, p/ cabo 3/16" ou 13/64" para 10 ou 9 AWG (6mm<sup>2</sup>), dupla compressão. Usar ferramenta HFS31DJ

NCM: 7412.20.00



## HFS2412J

Terminal olhal 1/4", "binding post", em cobre estanhado, luva tipo J - heavy duty, c/ sapata centralizada, p/ cabo Bond Strand 3/16" ou cabo de cobre 16mm<sup>2</sup> ( $\phi 5,16$ mm), única compressão. Usar ferramenta HFS31DJ

NCM: 7412.20.00

